

就労B型の生産・販売のおしらせ

課長補佐

関口

宏

三年前より続いているコロナ禍の影響で、とても厳しい状況にありますが、皆さまにはクッキーをご購入して頂きありがとうございます。

商品は、もちもちで美味しい食パン、レーズンクルミパン。一番人気のメロンパン、北海道メロンクリーム、メロンクリームパン、苺ジャムパン、クリームパン、シユガーパン。手作りのあんこが絶妙なあんぱんなど、お菓子ではクッキー・チョコクッキー・丸ちゃんクッキー・ほっぺクッキー・かりんとうを作っています。皆様の“食”に安心、安全な商品をご提供出来るように就労B型一同さらに邁進し、頑張っていますので、これからも商品のご購入をよろしくお願ひします。

《販売先》

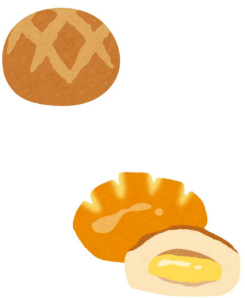
- ・玉津まちの駅夢むすび
- ・JAグリーンセンター高田
- ・スパランド真玉
- ・サンウエスタン香々地
- ・まほろば物産館
- ・JAふれあい（四日市・河東部出張所・神宮前）
- ・ホームセンター7（高田店）

《お菓子のみ販売先》

- ・小の岩の庄（安心院）



の各店舗で販売しておりますので、ぜひご賞味ください。



コスモスふれあいショップ閉店のおしらせ

令和四年十二月十七日を持ちまして、閉店いたします。

開店から十数年間、コスモスの生産物の販売・駄菓子の販売を通して、お客さまとコスモス利用者さまとのコミュニケーションの場として活躍しておりましたが、この度、閉店することになりました。長い間、パンやクッキー、野菜や花、駄菓子のご購入ありがとうございました。

ショップは閉店いたしますが、上の欄「就労B型の生産・販売のおしらせ」に記載しております販売所には出品しておりますので、今後ともご利用のほどよろしくお願ひいたします。

施設長 土谷 力



グループホームでの生活

就労B型 児玉 理菜

私は今、グループホームでIさんと一緒に生活しています。

グループホームでの生活も、もう約六年くらい経ちました。

一緒に生活しているIさんとは性格も全く違うし、育った環境

も違うから、生活していても互いぶつかれることも多くあるけど、

私はIさんだからグループホームで安心して生活が送れているのだと思います。



今も体調に波があり、感情のコントロールもまだ少し難しく、

Iさんに対しても言い方が強くなってしまいう時もあり、

「あつ、言い方悪かったなあ」と自分をふりかえって反省し、

あやまることも多くあります。



Iさんはそんな私のことを理解してくれたり、許してくれたり

して、Iさんなりに私を見守ってくれているのだな〜と感じる

ことも多く、今ではそんなIさんに助けられています。



また、グループホームの世話人さんもよく声を掛けてくれたり、私ができることを手伝って助けてくれます。

私の体調の良い時は世話人さんの作る料理を手伝うこともあります。

和え物やサラダを作ったり、オムライスにケチャップで絵を描いたり

し、私の下手な絵にも二人が「カワイイ」と言ってくれるので、

とっても嬉しいです。



これからのグループホームでの生活は、自分のできていない所を

ちゃんとみとめて、相手の人のことも受け入れたり割り切ったりして、

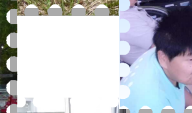
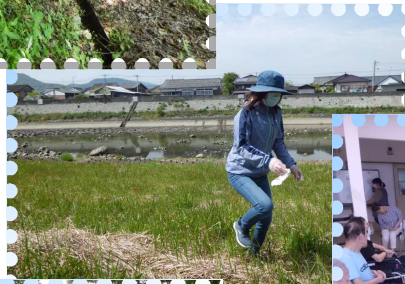
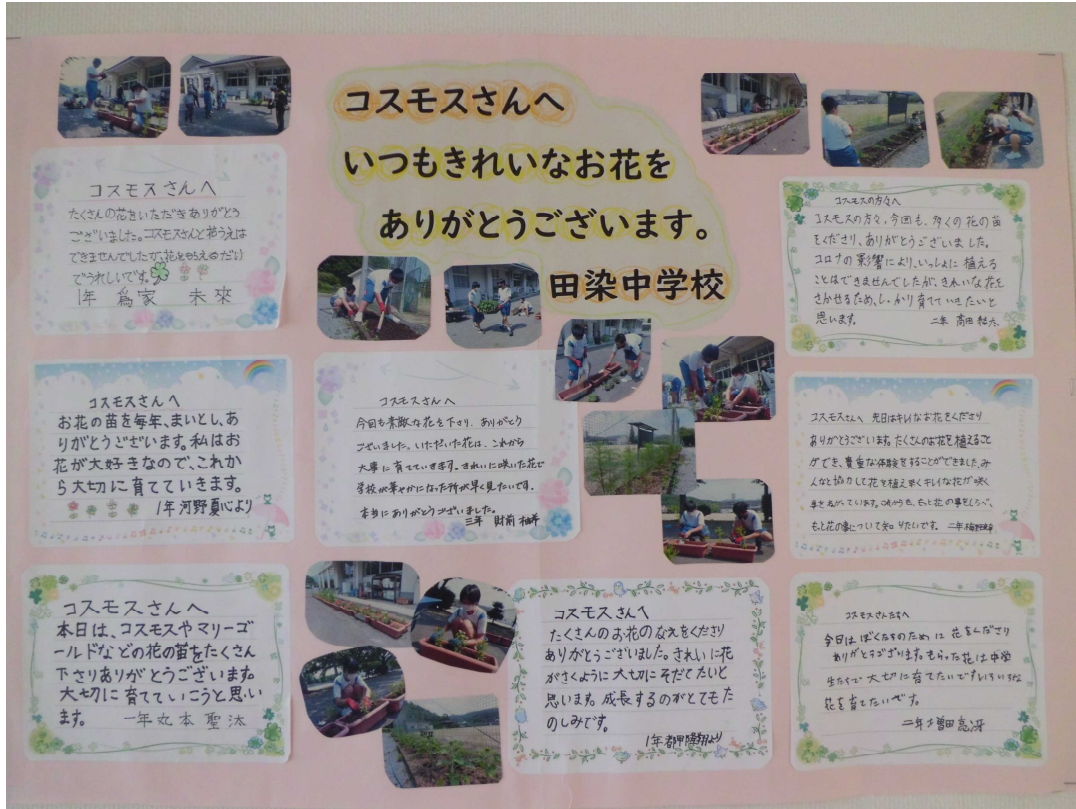
もっと成長していけるように日々頑張って生活していきたいです。

Iさん、世話人さん、いつもありがとうございます！



☆ 写真館1 (行事etc...) ☆

◎ 田染中学校のみなさん、有り難うございます！

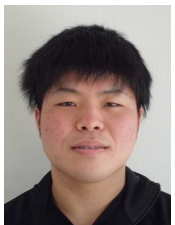


☆年間行事活動

一月	十三日	初詣ドライブ
	二十日	誕生会
二月	十七日	誕生会
三月	十七日	誕生会（買い物物）
	二十四日	地域奉仕活動
四月	一日	花見
	二十一日	誕生会（買い物物）
	二十六日	地域奉仕活動
五月	十九日	誕生会（買い物物）
	二十二日	障がい者スポーツ
	二十四日	地域奉仕活動
六月	十六日	誕生会（買い物物）
	二十八日	地域奉仕活動
七月	十三日	就労Bドライブセラピー
	二十一日	誕生会（買い物物）
八月	三日	夏季大掃除
	四日	就労Bドライブセラピー
九月	二十一日	敬老会
	二十二日	誕生会（8月合同）
	二十六日	就労B買い物学習
十月	十七日	就労Bドライブセラピー
	二十日	誕生会
	二十八日	地域奉仕活動
十一月	十七日	誕生会
	二十日	玉津プラチナ市
	二十一日	就労Bドライブセラピー
	二十九日	地域奉仕活動
十二月	八日	冬季大掃除
	十五日	誕生会
	十六日	クリスマス会
	二十六日	就労B大掃除
	二十七日	餅つき

他に各月4班に分けてドライブセラピーを実施しています。

◎新任職員紹介



藤原 昇生 四月採用

四月より入社しました。藤原です。初めてのこ
とばかりですが先輩方に教えてもらい頑張りた
いと思います。宜しくお願ひします。



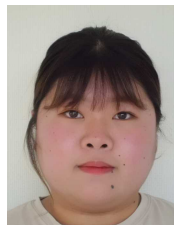
舛友 節子 四月採用

今年度四月に嘱託職員として雇用して頂いた舛
友です。障害者の方々と接するのは初めてです
が、いろいろな面で感心したり、感動をもらっ
りしています。今後とも一緒に頑張りたと思
います。



小長 達也 五月採用

福祉タクシーの運転手を中心に利用者様と携わ
っています。今後とも宜しくお願ひします。



藤原 里奈 六月採用

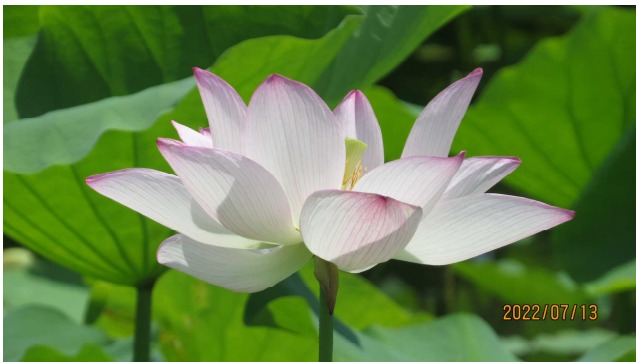
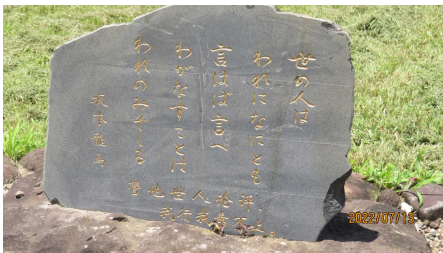
六月より支援員として勤務させて頂いたた
います。以前は医療関係の職場で勤務して
ました。施設勤務は初めてなので先輩方に指
導して頂きながら経験を活かし頑張ってい
きます。よろしくお願ひします。



瀬戸 祖代巳 十一月採用

十一月から支援員として勤務することとなり
ました。福祉の仕事は二度目になります。前
学んだチームワークの大切さや、粘り強く課
活解決に導く姿勢など活かしながら1日でも
活躍できるように、日々精進します。

☆ 写真館2 ☆



撮影者 .. 理事長 土谷 力

◇ 編集後記

編集担当より

寒さが日々厳しくなる季節となりました。読書や食欲の秋が懐かしくなり、体調を維持することに全力投球な季節です。みなさん、どのようにお過ごしでしょうか。

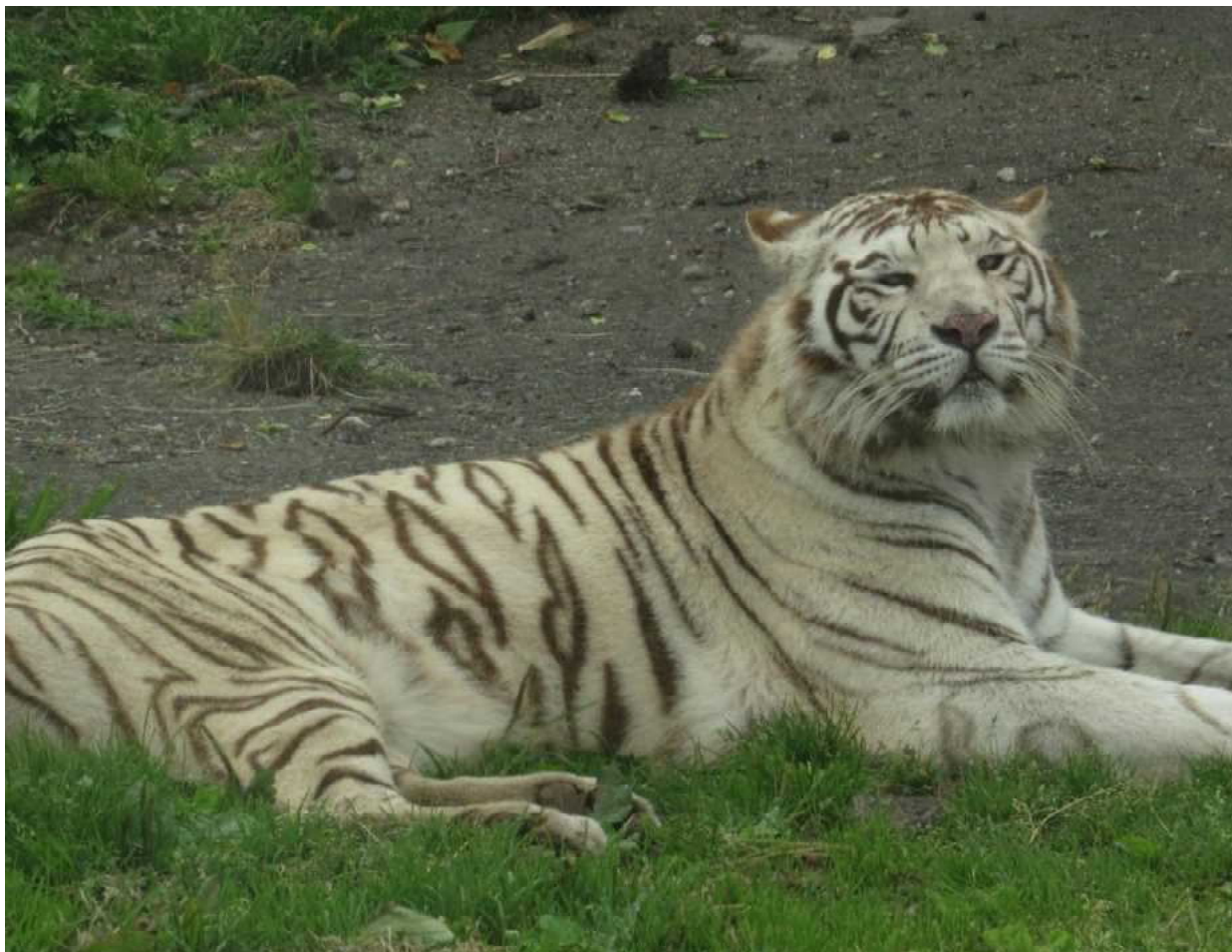
今年は、新型コロナウイルスも昨年続き終息せず、冬季后リンピック中に日本の裏側では戦争が起きました。その影響もあり穀物や燃料が高騰し、最近は落ち着いてきましたが円安となり、家計を圧迫する状況が続いています。今年の漢字も「戦」が選ばれ、いろんなものと戦っているなと思います。来年は、新型コロナウイルスがタダの風邪となつて、戦争も終結して物の価格が落ち着いて貰いたいものです。

利用者様に関しても新型コロナウイルスでの自粛が続き、新型コロナウイルス前のイベントが出来ない状態です。ドライブで何とかストレスを発散して頂いてますが、かれこれ3年が経ち我慢も限界に来ていると思います。早い終息を願うばかりです。



編集担当

- 渡邊 佳津子
- 河野 正孝
- 伊美 安
- 平田 みずき



社会福祉法人 育心会 障害者支援施設 コスモス

〒879-0604 豊後高田市美和1684番地



0978-25-4111